

# Leonardo Torres Quevedo

**Leonardo Torres Quevedo** (Santa Cruz de Iguña, Molledo, Cantabria, 28 de diciembre de 1852–Madrid, 18 de diciembre de 1936) fue un ingeniero de caminos, matemático e inventor español de finales del siglo xix y principios del xx. Prolífico y versátil innovador, fue una figura reputada tanto en su país como en el extranjero por sus destacables contribuciones en el ámbito de la mecánica y la matemática aplicada así como en otros campos de la ingeniería, incluidos los teleféricos, los dirigibles, o el radiocontrol. Su tarea pionera en automática, conceptual y práctica, alcanzó resonancia internacional y sus aparatos han sido citados como precursores de la cibernética, del cálculo analógico y de la informática.

## Índice

### Biografía

#### Obra

Aeronáutica

Transbordadores

Radiocontrol: el *Telekino*

Máquinas analógicas de cálculo

Un nuevo enfoque: las máquinas electromecánicas de cálculo

Una nueva teoría, la automática

El aritmómetro electromecánico, el primer computador

El enfoque filosófico: ¿pueden las máquinas desempeñar tareas propias de los humanos?

Inventos pedagógicos

Principales patentes

#### Premios

#### Véase también

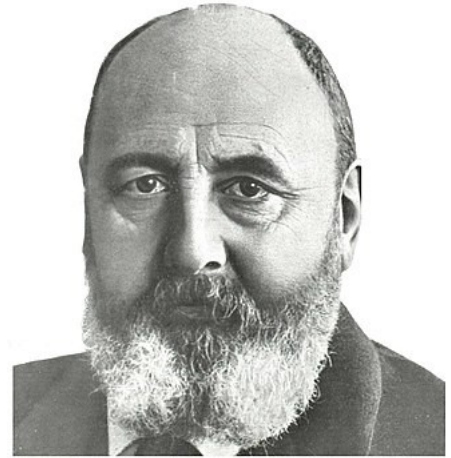
#### Referencias

#### Enlaces externos

## Biografía

Nació el 28 de diciembre de 1852, en Santa Cruz de Iguña, en Molledo, Cantabria. Su padre, Luis Torres Vildósola y Urquijo, era ingeniero de caminos en Bilbao, donde ejercía de ingeniero de ferrocarriles. La familia residía normalmente allí, aunque también pasaban largas temporadas en el solar materno en La Montaña cántabra, sobre todo cuando el padre dirigió la

## Leonardo Torres Quevedo



Retrato de Leonardo Torres Quevedo publicado en *La Esfera* el 3 de marzo de 1917.

### Información personal

<b>Nacimiento</b>	28 de diciembre de 1852 <div>Santa Cruz (Cantabria, España)</div>
<b>Fallecimiento</b>	18 de diciembre de 1936 (83 años) <div>Madrid (España)</div>
<b>Residencia</b>	Madrid
<b>Nacionalidad</b>	Española
<b>Religión</b>	Católico

### Familia

<b>Cónyuge</b>	Luz Polanco y Navarro
----------------	-----------------------

### Educación

<b>Educado en</b>	Escuela Oficial del Cuerpo de Ingenieros de Caminos
-------------------	---

### Información profesional

<b>Ocupación</b>	Inventor, esperantista, informático teórico, ingeniero y político
<b>Área</b>	Aeronáutica, automatización, ingeniería y matemáticas
<b>Conocido por</b>	Spanish Aerocar, Telekino, El Ajedrecista, dirigibles y máquinas de cálculo
<b>Cargos ocupados</b>	Vocal de la Junta para Ampliación de Estudios e Investigaciones científicas (desde 1907)
	Miembro de la Asamblea